

「民泊・旅館」相談可能!! スタイリッシュでお洒落な外観!!

■賃料(税込)

400,000円+税

■交通

- ①JR総武中央線「東中野」駅 徒歩10分
- ②東京メトロ東西線「落合」駅 徒歩10分

ヘラショービル3階

概要 - OUT LINE -

■住所	東京都中野区上高田1-35-1
■権利	所有権
■間取り	スケルトン(3LDK予定)
■専有面積	74.24平米
■構造	鉄筋コンクリート造5階建
■築年月	1989年1月
■敷金	2ヶ月
■礼金	3ヶ月
■保証会社	日本セーフティー株式会社 ※総家賃の100%
■火災保険	要加入
■契約形態	定期借家5年(更新応相談)

※24時間サポート約20,000円(2年)
※4階旅館業、5階民泊盛業中

※現在スケルトンですが、申込が入った時点で3LDK住居のリノベーション予定。リノベーション完了後、家賃発生想定となります。

※右記間取り図で希望する間取りプランを描き、申込書を一緒にご提出ください。

※リノベーションに使用する素材などは、一般的な住居用となります。グレードの要望がある場合には、グレード分を借主様にご負担いただきます。

※クレジットカード決済相談(決済手数料4%)

図面と現状が異なる場合は、現状を優先します。

ポイント - POINT -

★「民泊・旅館・マンスリー」相談可能!!

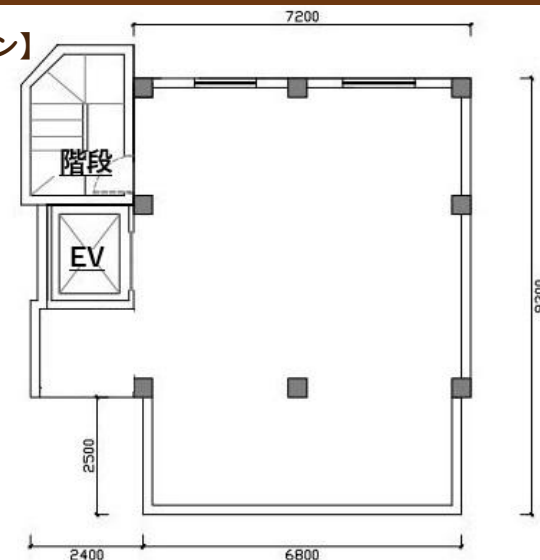
★「東中野」「落合」が最寄り駅の好立地ビル!!

★3LDK・ほぼ新品住居で受け入れスタート可能!!

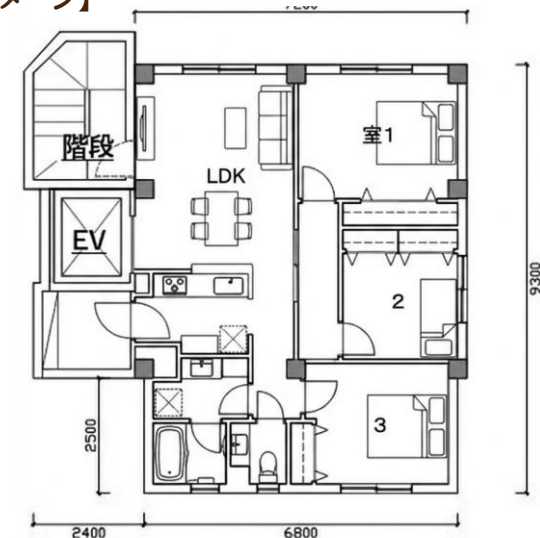


間取り図 - ROOM -

【スケルトン】



【3LDKイメージ】



※自動火災報知設置済み。オーナー側で保有してる資料はご提供しますが、申請関連はお客様で実施ください。



全日本不動産協会会員 東京都知事(2)第100546号

エコー・エステート

〒107-0052 東京都港区赤坂7-9-4 梅沢ビル3階

担当者 民泊担当

TEL:03-5544-8920 FAX:03-5797-7021

HP: <https://www.eko-estate.com/>

MAIL: info@eko-estate.com

取引形態 媒介

手数料配分の割合	貸主	0%	借主	100%
	元付	0%	客付	100%