

六本木付近徒歩圏内の好立地。旅館業認可実績有。

■賃料

825,000円(税込)

■間取り

82.50平米(住居仕様)

■交通

六本木一丁目駅徒歩3分
※六本木・赤坂徒歩圏内

港区六本木ビル(旅館運営物件)

概要(各階ごと)

■住所	東京都港区六本木
■権利	所有権
■間取り	1LDK・住居タイプ
■専有面積	82.50平米
■構造	鉄筋コンクリート造
■総戸数	7戸
■築年月	1971年
■契約形態	定期借家契約3年(更新相談)
■保証金	6ヶ月(3ヶ月償却)
■礼金	2ヶ月
■保証会社	日本セーフティー ※総家賃の100%
■火災保険	要加入

※一部クレジットカード決済相談(決済手数料4%)
※短期解約違約金 ※事務作成手数料:22,000円(各階)

【1】一昨年末から昨年の春先にスケルトンの室内を住居用に造り込みを行ったため、室内はととても綺麗です。

【2】利用期間は6ヶ月前後の使用となります。

【3】自動火災報知設備や竖穴区画等の対応は完了しており、現在利用者で旅館業認可済みです。(廃業届を出して再申請となりますので、実績有と記載しております。)
※旅館業申請は一定の期間がかかるため、民泊新法180日申請で運営しつつ、旅館業365日同時申請も柔軟に対応いたします。

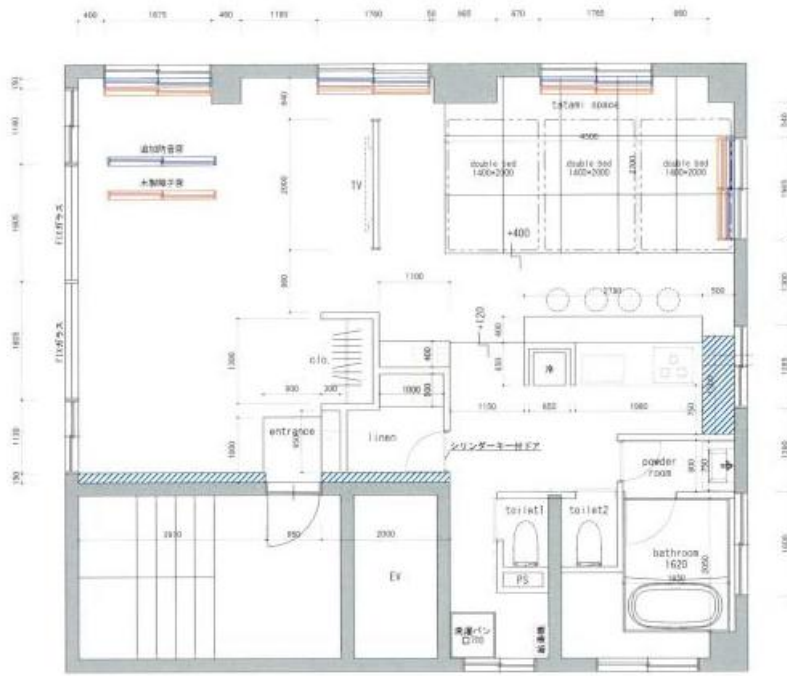
【4】オーナー様の運営意向から、普通借家契約への変更は出来ません。

図面と現状が異なる場合は、現状を優先します。

写真・間取り図



4F



全日本不動産協会会員 東京都知事(2)第100546号
エコー・エステート
〒107-0052 東京都港区赤坂7-9-4 梅沢ビル3階

担当者 民泊担当 取引形態 媒介
TEL:03-5544-8920 FAX:03-5797-7021
HP:https://www.eko-estate.com/
MAIL:info@eko-estate.com

手数料配分の割合	貸主	0%	借主	100%
	元付	0%	客付	100%