

令和7年4月完成新築!!バルコニーから東京スカイツリー一望!!

■販売価格

19,980 (税込) 万円

■表面利回り

1,020万円
6.12%(想定)

■交通

JR総武線・東武亀戸線
「亀戸」駅 徒歩6分

江東区亀戸5丁目新築アパート

概要 - OUT LINE -

■住所	東京都江東区亀戸5-25-2
■権利	所有権
■土地面積	119.07平米(36.01坪)
■建築面積	186.49平米(56.41坪)
■構造	木造スレート葺3階建
■総戸数	9戸(住居) 1階60.15平米(3戸) 2階63.17平米(3戸) 3階63.17平米(3戸)
■築年月	2025年4月新築
■防火地域	準防火地域
■建ぺい/容積率	60% / 300%
■高度地区	第三種高度地区
■都市計画	市街化区域
■用途地域	第一種住居地域
■設備	都市ガス・公用水道・本下水・東京電力
■現状	空室(現在募集中)

確認済証番号:第BWJ-YOK23-10-0477号
※司法書士は当社指定となります。
※図面と現状が異なる場合は現状優先となります。

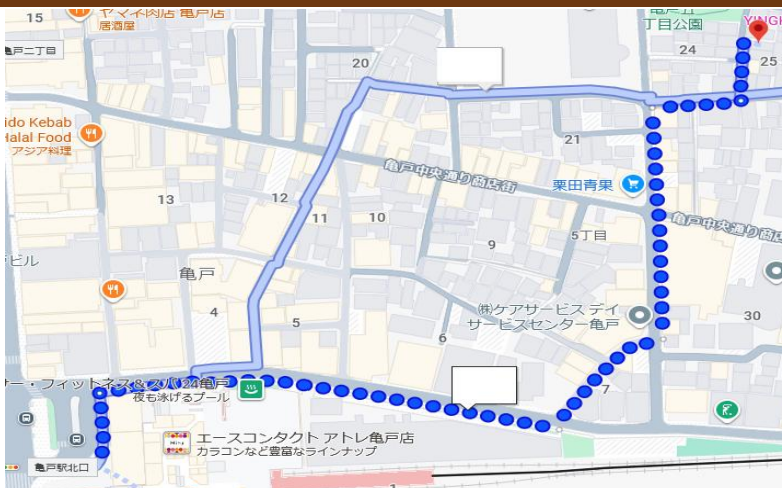
ポイント - POINT -

★令和7年4月完成済みの新築アパート!!

★総武線「亀戸」駅 徒歩6分の好立地!!

★バルコニーから東京スカイツリー一望!!

地図 - MAP -



間取り図 - ROOM -



「亀戸十三間通商店街」から始まる
「亀戸中央通り商店街」を通過して
すぐの場所にある「閑静な住宅街」です♪

2F

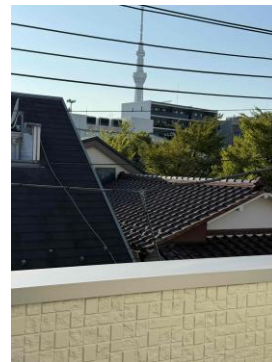


建築面積186.49平米の大型住宅!!
「一般賃貸」の他、「シェアハウス・社宅」
でのご購入も検討いただけるアパルトメントです♪

3F



3階バルコニーから「東京スカイツリー」
を一望することができます!



全日本不動産協会会員 東京都知事(2)第100546号

エコー・エステート

〒107-0052 東京都港区赤坂7-9-4 梅沢ビル3階

担当者

担当者

取引形態

媒介

手数料

分かれ

TEL:03-5544-8920(営業時間10:00-21:00) FAX:03-5797-7021

HP:https://www.eko-estate.com/ MAIL:info@eko-estate.com